

Diagnoza zaburzeń przetwarzania słuchowego

Przed tą wizytą należy wykonać badania słuchu i wzroku

Badanie słuchu -
tympanometria, otoemisja akustyczna

+ Konsultacja wyników badań z
laryngologiem

Badanie wzroku z badaniem
optometrycznym



Ankieta dla wychowawcy - funkcjonowanie w szkole

.....

Imię i Nazwisko

- Jakie trudności ma dziecko na lekcjach: (np. dekoncentruje się, słabo czyta)

.....

.....

.....

.....

- Jak funkcjonuje moje dziecko w grupie? Czy ma problemy np. z zachowaniem?

.....

.....

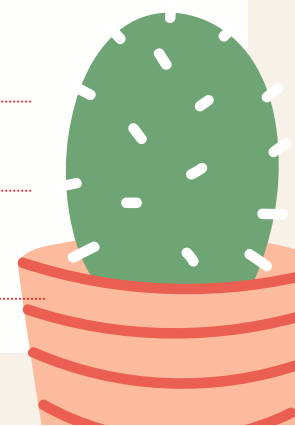
.....

- Inne obserwacje:

.....

.....

.....



Ankieta dla nauczyciela j.polskiego - funkcjonowanie w szkole

.....

Imię i Nazwisko

Jakie trudności ma dziecko na lekcjach: (np. dekoncentruje się, słabo czyta)

.....

.....

.....

.....

.....

.....

.....

.....

.....

Inne obserwacje:

.....

.....

.....

