

Diagnoza trudności szkolnych (dysleksja, dysgrafia, dysortografia) z pisemną opinią

Przed tą wizytą należy wykonać
badanie Inteligencji oraz badania
słuchu i wzroku



Diagnoza poziomu rozwoju umysłowego
dziecka (Skala Inteligencji Stanford Binet)

Dostępna w Naszej Poradni!



Badanie słuchu -
tympanometria, otoemisja akustyczna

Dostępne w placówkach audiologicznych,
laryngologicznych



Badanie wzroku z badaniem
optometrycznym



Ankieta dla wychowawcy - funkcjonowanie w szkole

.....

Imię i Nazwisko

- Jakie trudności ma dziecko na lekcjach: (np. dekoncentruje się, słabo czyta)

.....

.....

.....

.....

- Jak funkcjonuje moje dziecko w grupie? Czy ma problemy np. z zachowaniem?

.....

.....

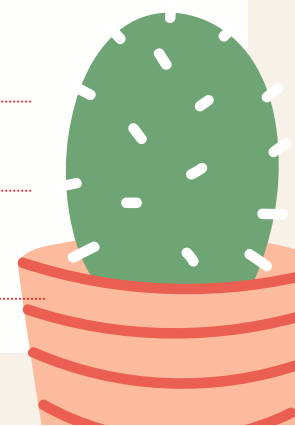
.....

- Inne obserwacje:

.....

.....

.....



Ankieta dla nauczyciela j.polskiego - funkcjonowanie w szkole

.....

Imię i Nazwisko

Jakie trudności ma dziecko na lekcjach: (np. dekoncentruje się, słabo czyta)

.....

.....

.....

.....

.....

.....

.....

.....

.....

Inne obserwacje:

.....

.....

.....

